

# CATÁLOGO DO ITEM IMPORTADO

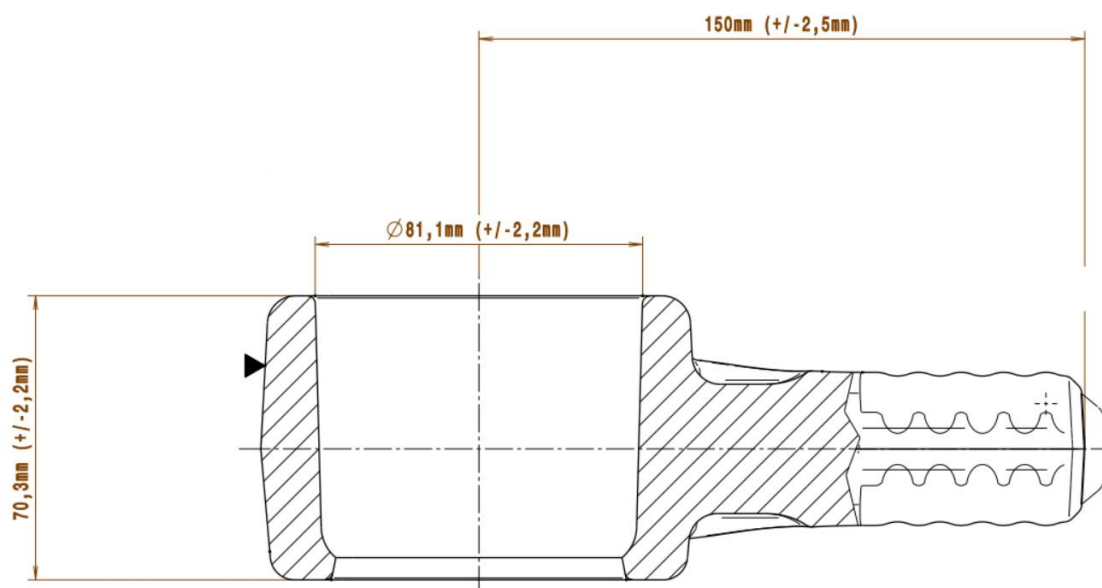
## Pleito de Alteração de Ex-Tarifário Vigente

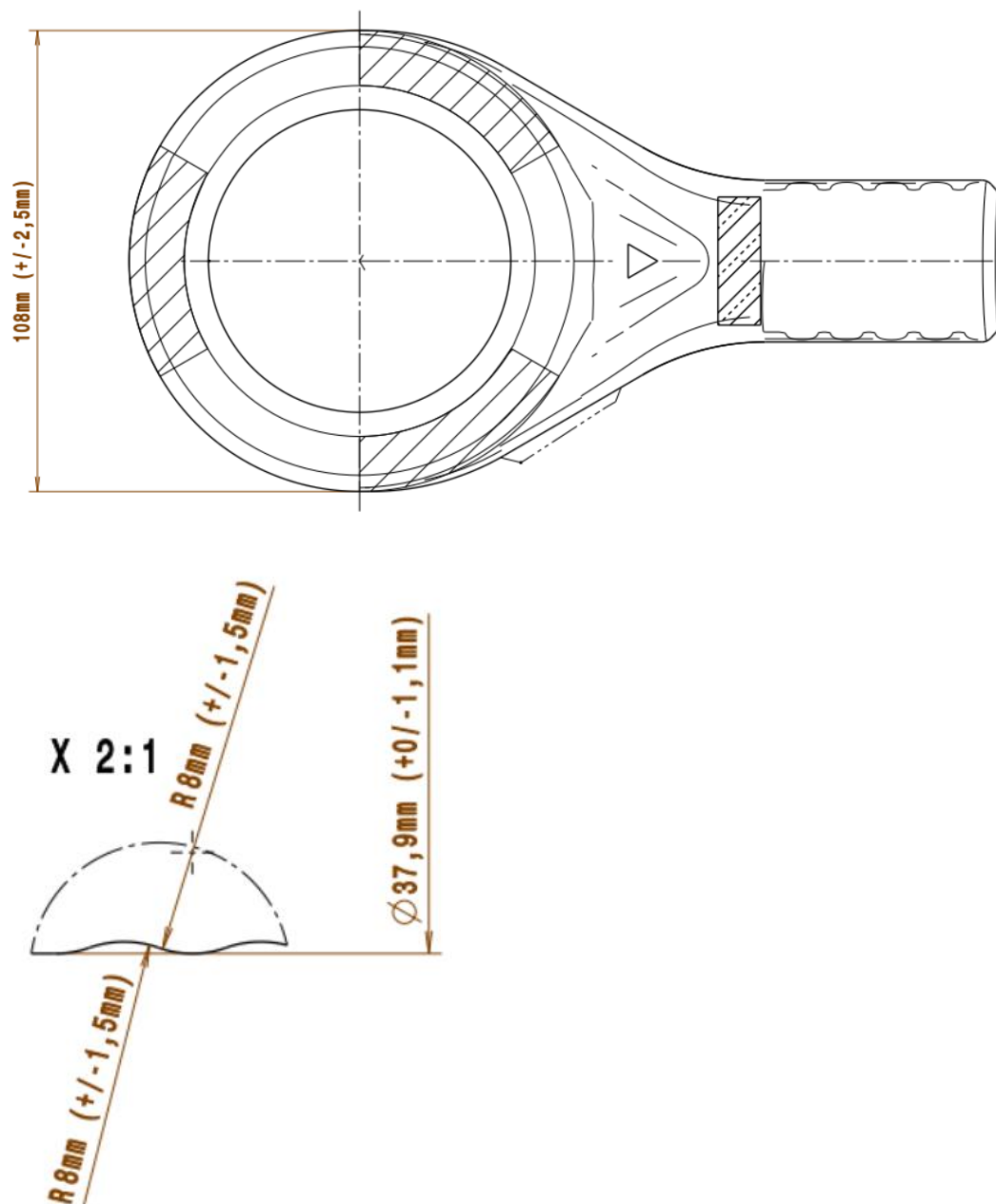
Número de Controle	NCM	Nº do Ex-tarifário vigente Descrição Publicada	Descrição Alterada
D31-22A	7304.31.10	EX 008 - Carcaça; contendo ferro fundido (EN-GJS-500-7, DIN EN 1563), dureza de 150-230 HBW e resistência a tração <del>de 420 a 500 MPa</del> (DIN EN 1563); com comprimento total de <del>204 mm (+/-0,5 mm)</del> , altura de 70,3 mm (+/-0,3 mm), largura de 108 mm (+/-0,3 mm), constituída por uma haste com perfil ondulado com <del>comprimento 56 mm (+0/-3 mm)</del> , diâmetro de 37,9 mm (+0/-1,1 mm), perfil ondulado de raio 8 mm (+/-0,1mm) <del>e com comprimento de 50 mm (+/-0,3 mm)</del> , com extremidade em forma de caixa cilíndrica com diâmetro externo de 108 mm (+/-0,3 mm) e diâmetro interno de 81,1 mm (+/-0,3 mm), peso de <del>3,045 kg</del> ; para fabricação de terminais de barras de reação; com função de alojar componentes do terminal; com aplicação em veículos comerciais leves, caminhões, ônibus, máquinas agrícolas autopropulsadas, máquinas rodoviárias autopropulsadas.	<b>NCM 8708.80.00</b> - Carcaça; contendo ferro fundido (EN-GJS-500-7, DIN EN 1563), dureza de 150-230 HBW e resistência a tração <b>mín. de 420 MPa</b> (DIN EN 1563); com comprimento total de <b>150 mm (+/-2,5 mm)</b> , altura de 70,3 mm (+/-2,2 mm), largura de 108 mm (+/-2,5 mm), constituída por uma haste com perfil ondulado com diâmetro de 37,9 mm (+0/-1,1 mm), perfil ondulado de raio 8 mm (+/-1,5mm), com extremidade em forma de caixa cilíndrica com diâmetro externo de 108 mm (+/-2,5 mm) e diâmetro interno de 81,1 mm (+/-2,2 mm), peso de <b>2,5 até 3,5 kg</b> ; para fabricação de terminais de barras de reação; com função de alojar componentes do terminal; com aplicação em veículos comerciais leves, caminhões, ônibus, máquinas agrícolas autopropulsadas, máquinas rodoviárias autopropulsadas.

### 1. Características técnicas da autopeça

Carcaça; contendo ferro fundido (EN-GJS-500-7, DIN EN 1563), dureza de 150-230 HBW e resistência a tração mín. de 420 MPa (DIN EN 1563); com comprimento total de 150 mm (+/-2,5 mm), altura de 70,3 mm (+/-2,2 mm), largura de 108 mm (+/-2,5 mm), constituída por uma haste com perfil ondulado com diâmetro de 37,9 mm (+0/-1,1 mm), perfil ondulado de raio 8 mm (+/-1,5mm), com extremidade em forma de caixa cilíndrica com diâmetro externo de 108 mm (+/-2,5 mm) e diâmetro interno de 81,1 mm (+/-2,2 mm), peso de 2,5 até 3,5 kg

### 2. Desenho esquemático e/ou fotos





### 3. Aplicação e funcionamento do item

Para fabricação de terminais de barras de reação; com função de alojar componentes do terminal; com aplicação em veículos comerciais leves, caminhões, ônibus, máquinas agrícolas autopropulsadas, máquinas rodoviárias autopropulsadas.